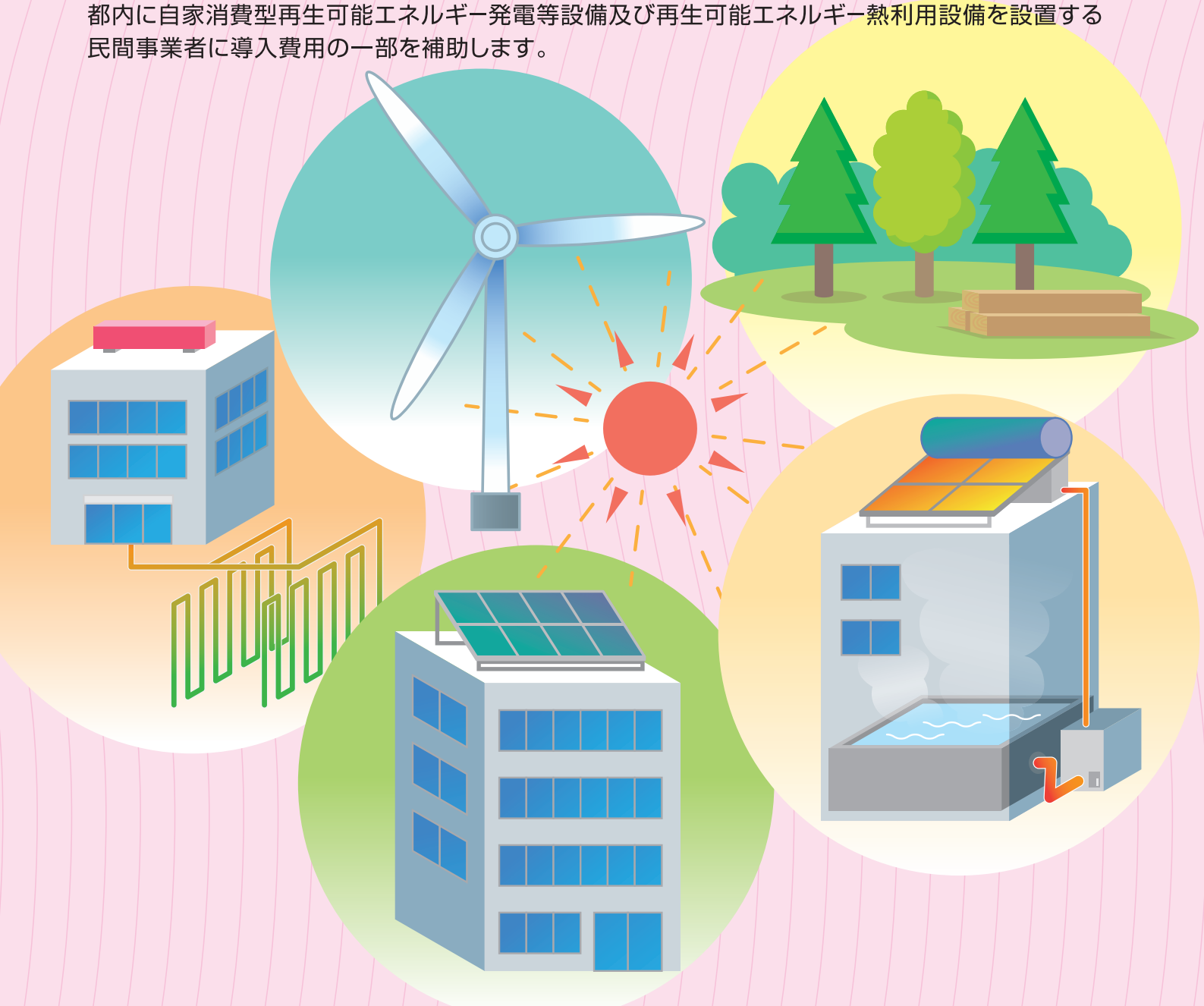


地産地消型

再生可能エネルギー導入拡大事業

都内に自家消費型再生可能エネルギー発電等設備及び再生可能エネルギー熱利用設備を設置する民間事業者を導入費用の一部を補助します。



公募期限(平成30年度)

平成31年3月29日(金)まで

事業概要

◎事業年度

平成28年度～31年度
基金 約24億円

◎補助対象事業者

民間事業者(民間企業、学校法人、
公益財団法人、社会福祉法人等)

◎補助率・補助上限額

補助対象者	補助率	補助上限額
中小企業等	補助対象経費の3分の1以内 (国等の補助金と併給する場合は、合計3分の2以内)	5,000万円
その他	補助対象経費の6分の1以内 (国等の補助金と併給する場合は、合計2分の1以内)	2,500万円

※ 詳しくは、クール・ネット東京ホームページをご覧ください。

補助対象設備要件

設備要件に合致していることが、交付条件となります。(詳細は、公募要領を参照)

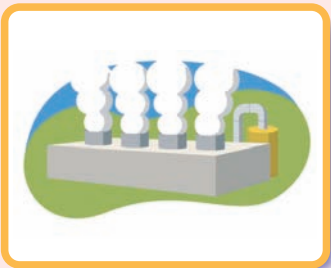
再生可能エネルギー発電等設備



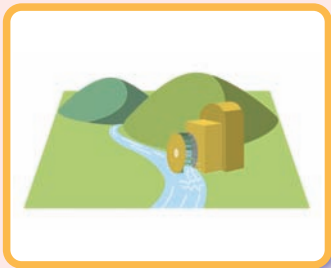
太陽光発電
(出力5kW以上)



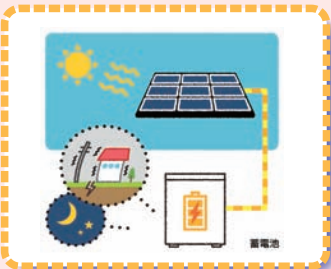
風力発電
(単機出力1kW以上)



地熱発電
(要件なし)



小水力発電
(単機出力1~1000kW以下)

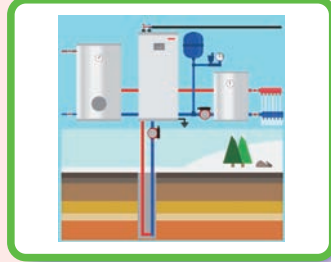


蓄電池
(再エネ発電設備と同時導入)

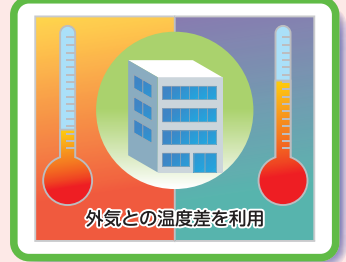


バイオマス発電
(出力10kW以上)

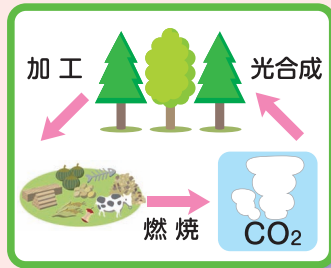
再生可能エネルギー熱利用設備



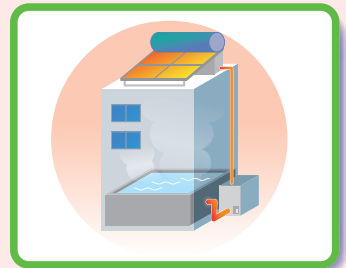
地中熱利用
(熱供給能力10kW以上)



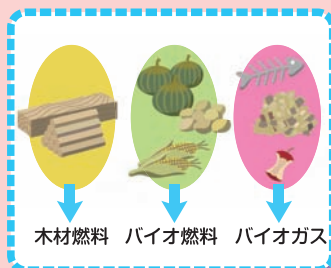
温度差熱
(熱供給能力10kW以上)



バイオマス熱利用
(熱供給能力0.4GJ以上)



太陽熱利用
(集熱面積10m²以上)



バイオマス燃料製造
メタン発酵、それ以外
(バイオマス発電又は熱利用設備と同時導入)

●お問合せ先



クール・ネット東京

公益財団法人 東京都環境公社
東京都地球温暖化防止活動推進センター (クール・ネット東京)

〒163-0810 東京都新宿区西新宿2-4-1 新宿NSビル10階
TEL 03-5990-5066
URL <https://www.tokyo-co2down.jp/>

リサイクル適性 (A)

この印刷物は、印刷用の紙へリサイクルできます。

270

古紙配合率70%
白色度83%再生紙を使用しています。