

券売機法人会幹旋価格リスト

A B C D E

NO	商品コード	メーカー名	型式	年式	金額	タイプ	ボタン仕様	W(横)	D(奥)	H(高)	重(kg)	口座	MN	価格	大錠	KP	WP	幹旋価格※	保証	備考
1	B001	BOSTEC	FSH-19VB (19寸)	2019年	低額	卓上型	タッチパネル	500	300	920	67	/	○	×	○	○	×	1,000,000	1年	インボイス対応機 Windows10 (オプション電子マネー対応可)
2	B001K	BOSTEC	FSH-KDI	2019年	/	専用架台	/	500	470	600	15	/	/	/	/	/	/	55,000	/	オプション (FSH専用架台)
3	B002	BOSTEC	FSH-19VA (19寸)	2019年	低額	スタンド型	タッチパネル	500	300	920	67	/	○	×	○	○	×	1,050,000	1年	インボイス対応機 Windows10 (オプション電子マネー対応可)
4	B003	BOSTEC	BTW-S10 (22寸)	2019年	低額	スタンド型	タッチパネル	690	398	1500	150	/	○	×	○	○	×	1,400,000	1年	インボイス対応機 Windows10 (オプション電子マネー対応可)
5	B004	BOSTEC	BTW-M10 (22寸)	2019年	高額	スタンド型	タッチパネル	690	398	1500	150	/	○	×	○	○	×	1,600,000	1年	インボイス対応機 Windows10 (オプション電子マネー対応可)
6	B005	BOSTEC	BTI-S (22寸)	2019年	低額	スタンド型	タッチパネル	690	398	1500	150	/	○	×	○	○	×	1,400,000	1年	インボイス対応機 Windows10 (オプション電子マネー対応可)
7	B006	BOSTEC	BTI-M (22寸)	2019年	高額	スタンド型	タッチパネル	690	398	1500	150	/	○	×	○	○	×	1,650,000	1年	インボイス対応機 Windows10 (オプション電子マネー対応可)
8	B007	BOSTEC	RMC-19V (19寸)	2019年	高額	スタンド型	タッチパネル	500	400	1600	190	/	○	×	○	○	×	1,900,000	1年	インボイス対応機 後面メンテ式 (オプション電子マネー対応可)
9	B008	BOSTEC	FMC-27VA (白)	2019年	高額	スタンド型	タッチパネル	500	300	1800	100	/	○	×	○	○	×	1,600,000	1年	インボイス対応機 (クレジット、電子マネー、QR、WeChat対応可)
10	B009	BOSTEC	FMC-27VB (黒)	2019年	高額	スタンド型	タッチパネル	500	300	1800	100	/	○	×	○	○	×	1,400,000	1年	インボイス対応機 Windows10 (QRスマホ決済、WeChat対応可)

※上記価格には消費税(8%・10%)及び現地送料&現地取扱説明費は含まれておりません。都度お見積りさせていただきます。

(納入先御住所及び設置場所(導線&エレベーターの有無等)お教え下さい)

※使用内容等、御不明な点が御座いましたらご遠慮無くお問合せ下さい。カスタム仕様もお届け致します。

※A)MN:発売機でのメニュー変更可否。 B)価格:券売機での価格変更可否。

C)大錠:大型ボタンへの変更可否。 D)KP:キッチンプリンター接続の可否。

E)WP:券売機ダブルプリンター機能の有無。

※搬入初回のみ:メニュー設定費及びロール紙1巻無償含む。

※券売機設置後のメニュー変更(追加等)は、別途有償と成ります。

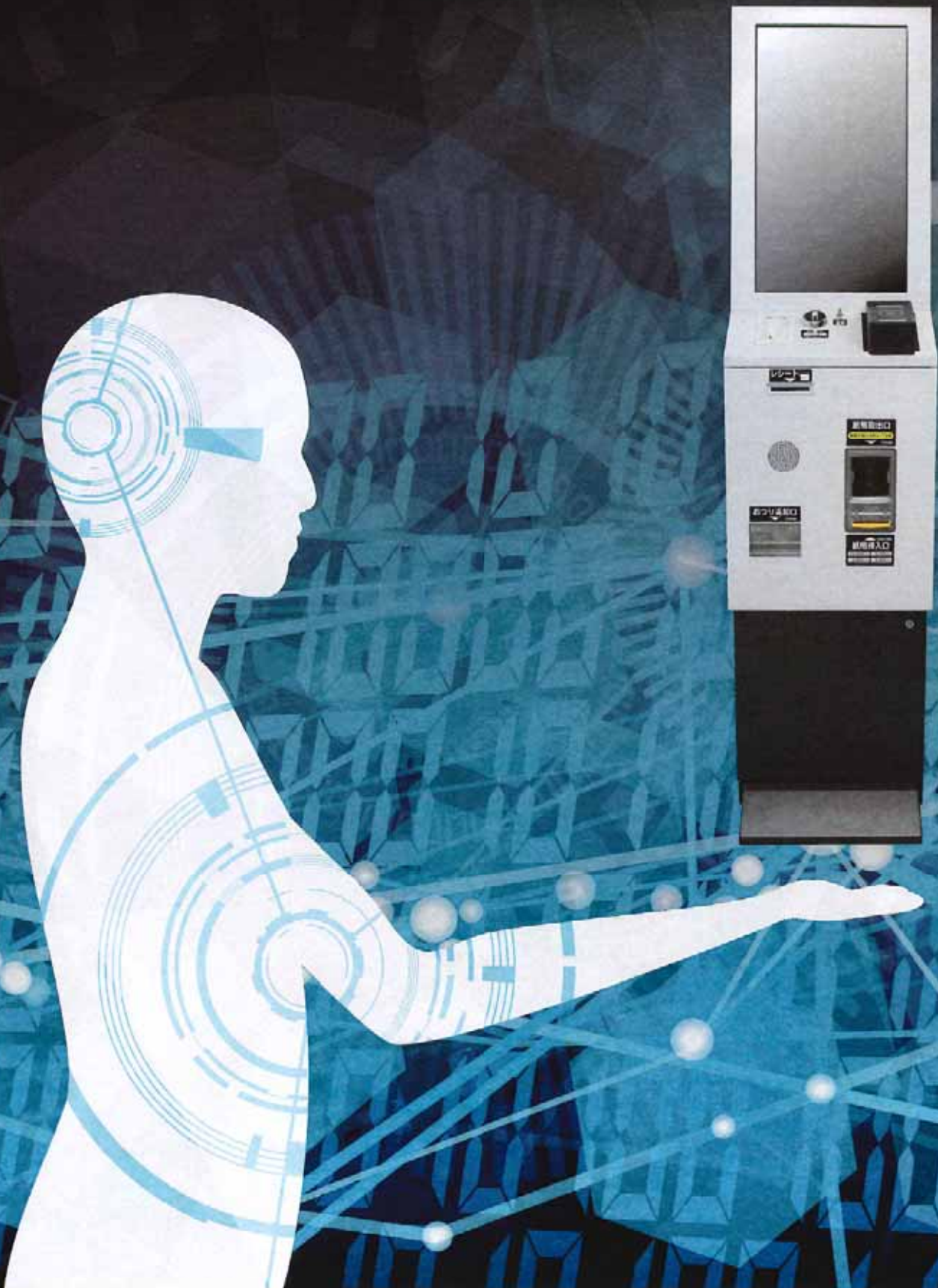
◎ご不明な点に関するお問合せは、東法速事務局・小野寺/坂田までお願い致します。

※ 注意事項

- ①初回のみメニュー作成費(注:内容により別途お見積)が含まれております。
- ②設置場所により現地打合せ(関東圏内)及び現地調査費(関東圏内)を対応させていただきます。
- ③メニュー作成費&設定費、券売機送料及び現地取扱説明費、その他オプション品は含まれておりません。別途お見積と成ります。
- ④保証表示に伴い工場出荷後、正常稼働無償保証(オペミスに依る不具合有償)。

BOSTEC

IoT型の決済端末を中心として、これまでになくソリューションをご提供します。



セルフ決済シリーズ

マルチ決済対応

27
インチ



FMC-27VA

スタイリッシュ

27
インチ



FMC-27VB

卓上分離式

15
インチ

タブレット
対応可



RMC-15T
(BOSレジ)

標準機能

- ・写真データ使用
- ・外国語表記
- ・タイムシフト表示
- ・メニューファイル
格納機能
- ・LAN 対応
(USB 標準装備)



IoTに対応した多彩



- ・メニュー更新
- ・売上データ分析
- ・適正在庫分析
- ・仕入れ分析



(※1)インターネットと接続可能な決済端末を用いて、現金・クレジット・フィンテックなど多彩な決済に対応。
(※2)IoT型決済端末を中心とした業務自動化・効率化ソリューション。決済情報を集積し、受発注業務やスタッフのシフト計画などをAIにより自動化。

券売機シリーズ

ワイド

21.5
インチ



BTi 19
インチ

BTW-M10/S10
電子マネー対応 (BTi-M/S)

コンパクト

19
インチ



パネルカラー
5種

FSH-19V

※オプション
専用架台装着時
(H=1520mm)

背面扉

19
インチ



背面側

RMC-19V

新たなサービスの提案

決済多様化(※1)、RPA(※2)

電子マネー
決済
連携



スマホ決済



クレジット
カード



QRコード

Fintech



オプション

○カードシステム

社員証、ハウスカード、会員カード、ポイントカード

○お知らせモニターシステム

①チケットを購入します



②厨房でオーダーが入ります



③客面モニタへ出来上がりを知らせます



④商品を受け取ります



主な仕様

製品名	セルフ決済シリーズ			券売機シリーズ		
	FMC-27VA ※(高級紙幣)	FMC-27VB ※(高級紙幣)	RMC-15T (背面部) ※(高級紙幣)	BTW-M10※1(高級紙幣) S10※2(紙幣紙幣) B付(電子マネー対応)	FSH-19V(紙幣紙幣) ※特許仕様 大容量タイプ 広相紙	RMC-19V (背面部) ※(高級紙幣)
タッチパネルディスプレイLCD	27インチ(縦) 1080×1920 1677万色	27インチ(縦) 1080×1920 1677万色	15インチ 1920×1080 1677万色	21.5インチ 1920×1080 1677万色	19インチ(縦) 1024×1280 1677万色	接客側:19インチ(縦) 1024×1280 背面側:15インチ 1024×768 1677万色
外形寸法	(W) 450mm (D) 400mm (H) 1810mm	(W) 520mm (D) 300mm (H) 1800mm	金銭BOXのみ (W) 350mm (D) 205mm (H) 600mm	(W) 690mm (D) 398mm (H) 1500mm	(W) 500mm (D) 300mm (H) 920mm (突起部含まず)	(W) 500mm (D) 400mm (H) 1600mm (突起部含まず)
本体重量	約140kg	約120kg	約25kg	約150kg	約67kg	約120kg
貨幣容量	混合スタッカ 200~250枚 選流スタッカ 400~450枚	混合スタッカ 200~250枚 選流スタッカ 400~450枚	混合スタッカ 200~250枚 選流スタッカ 400~450枚	10,000円+2,000円:約350枚 5,000円:約220枚 1,000円:約750枚	1,000円:約400枚	混合スタッカ 200~250枚 選流スタッカ 400~450枚
硬貨容量	500円:約 70枚 100円:約 77枚 50円:約 82枚 10円:約 92枚 SUB 10円:約100枚 (100円:約 87枚) オプション:3本チューブ ※3	500円:約 70枚 100円:約 77枚 50円:約 82枚 10円:約 92枚 SUB 10円:約100枚 (100円:約 87枚) オプション:1本チューブ ※4	500円:約 70枚 100円:約 77枚 50円:約 82枚 10円:約 92枚 SUB 10円:約100枚 (100円:約 87枚)	500円:約 700枚 100円:約1,000枚 50円:約1,000枚 10円:約1,000枚	500円:約350枚 100円:50円・10円 :約500枚	500円:約 70枚 100円:約 77枚 50円:約 82枚 10円:約 92枚 SUB 10円:約100枚 (100円:約 87枚) オプション:3本チューブ ※3
券寸法	横幅:57.5mm/80mm 縦幅:取引内容による			横幅:57.5mm/80mm(印字幅は54mm/76mm) 縦幅:30mm~129mm(印字幅は24mm~123mm)		
用紙	レシートロール 長さ:63m 幅:57.5mm/80mm 外径:80mm			感熱ロール紙 (長さ:300m 幅:57.5mm/80mm 厚さ:100~150ミクロン) オプション 縦方向ミシン目入り 横方向ミシン目入り	感熱ロール紙 (長さ:100m 幅:57.5mm 厚さ:100~150ミクロン) オプション 縦方向ミシン目入り	感熱ロール紙 (長さ:100m 幅:57.5mm 厚さ:100~150ミクロン) オプション 縦方向ミシン目入り
消費電力	130W	130W	70W	150W	80W	80W

※1 4金種(千円~一万円札まで)使用できます
※2 2金種(千円~二千円札まで)使用できます

※3 3本チューブ 100円:465枚(10円:420枚)分配可
※4 1本チューブ 100円:155枚(10円:140枚)

詳細はホームページへ
<http://www.bostec.jp>



サンプル

レシート



通常券



印刷済み券



オンラインクラウドサービス (SaaS)



○日計データ ○グループ日計データ
○累計データ ○グループ累計データ
○金銭入出庫データ ○時間帯別データ

各拠点の積算データを即時収支管理。お客様の管理部門からインターネットで閲覧が可能です。

※クラウドサービス加入時は、Web上でどこでも売上確認ができます。

安全に関するご注意

- ご使用前に、取扱説明書を必ずお読みのうえ、正しくお使いください。
- 設置は、専門の設置業者又はお買い上げ先へ依頼してください。
- 設置に際しては、JIS基準や業界自主基準に基づく据付けを行い、道路法や動力交通法、消防法、電気事業法などの関連法規を遵守してください。
- 製品は質量に耐えられる場所で使用してください。 ●アースを必ず接続してください。
- 定格電圧単相 100V の製品です。必ず単相 100V で電流容量 15A の専用コンセントを使用してください。
- 屋内専用機です。必ず直射日光の当たらない、雨水などがからまない屋内で使用してください。

- 指定商品以外は、庫内に収納しないでください。
- 偽造貨幣及び外国貨幣による損害について弊社は一切補償いたしかねます。
- ・掲載の内容及びデザインと製品についての記載事項は予告なく変更することがあります。
- ・このカタログの色は印刷物ですので、実際の製品の色と多少異なる場合があります。
- ・定期的に点検いただき安全にご使用ください。

ボステック

株式会社 BOSTEC

本社
〒381-0022 長野県長野市大字大豆島 3397-16
TEL: 026-221-2228(代表) FAX: 026-221-3600

東京営業所
〒111-0053 東京都台東区浅草橋 1-9-12 浅草橋駅前ビル7F
TEL: 03-3861-2050(代表) FAX: 03-3861-2552

<http://www.bostec.jp>

取扱店